



OSTRŮVEK S VARNÝM CENTREM

OSTRŮVEK S VARNÝM CENTREM odděluje kuchyň od obývacího pokoje. Cena bílého nábytku, model **Bellisa** z prémiové třídy **Livanza**, je od **9 251 Kč** za běžný metr. KUCHYNĚ ORESI, www.kuchyne-oresi.cz

MÍRNÝM VYVÝŠENÍM kuchyňského koutu lze elegantně rozčlenit multifunkční obytný prostor. Jeho jednotný styl pomáhají zachovat nábytková dvířka ve stejném foliovaném dekoru magnolie krémová. Cena od **2 201 Kč/m²** dvířek. TRACHEA, www.trachea.cz



MODEL RHODOS

stylu. Sestavu doplňují skleník a komoda jednoduchých linií. Cena ostrůvku od **95 000 Kč**. Návrh a realizace HŠ RUSTIKAL, www.hsrustikal.cz

NETRADIČNÍ ZPŮSOB oddělení obývacího prostoru od kuchyně nabízí příčka z **Grafoskla**, do kterého lze zalaminovat jakýkoliv grafický motiv, ať už z portfolia výrobce, nebo z domácích zdrojů. Cena od **8 258 Kč/m²**. J.A.P., www.sklo-jap.cz

ELITE Z KOLEKCE PREMIUM spojuje v působivý nadčasový celek dva rozdílné materiály: dub rustikální hnědý a lak champagne ve vysokém lesku. Celek umocňují integrované dveře. Cena podle rozsahu zakázky. HANÁK NÁBYTEK, www.hanak-nabytek.cz

KUCHYNĚ V KONTEXTU OBYTNÉHO PROSTORU

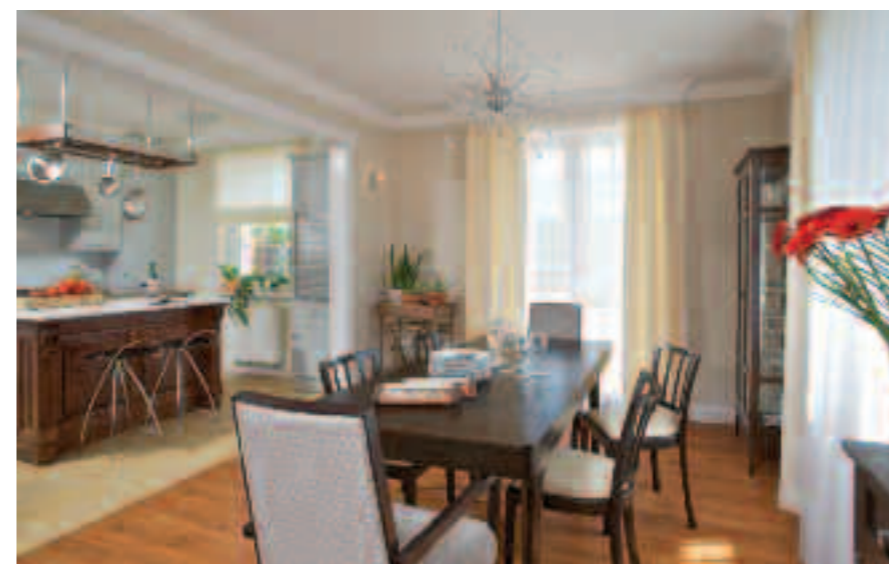
MULTIFUNKČNÍ ZÓNA BYTU ČI DOMU, SPOJUJÍCÍ NĚKOLIK PŮVODNĚ SAMOSTATNÝCH MÍSTNOSTÍ I ČINNOSTÍ, ZÍSKÁVÁ V POSLEDNÍ DOBĚ ŘADU PŘÍZNIVCŮ. PŘESTOŽE OTEVŘENÁ DISPOZICE, SJEDNOCUJÍCÍ OBVYKLE KUCHYNI, JÍDELNU A NAVAZUJÍCÍ OBÝVACÍ POKOJ, MÁ I SVÉ ODPŮRCE, PATŘÍ K NEOPOMENUTELNÝM TRENDŮM BYDLENÍ.

Jejím cílem je samozřejmě nejen provzdušnit interiér a přidat mu na světlosti, velkorysosti a přehlednosti, ale především podílet se na rodinné a společenské sounáležitosti. Realizace bez zbytečných bariér totiž nahrává vzájemnosti domácí pohody a kolektivním aktivitám, k nimž je v současném uspěchaném životě stále méně příležitostí. Výtky k takovému řešení bývají nejčastěji spojeny

s přílišným průnikem pachů z kuchyně do navazujícího prostoru, z čehož plyne, že zásadní podmínkou je vypořádat se s nimi s pomocí výkonné digestoře. Vzájemné sjednocení spojeného interiéru předpokládá bezpochyby vybavení celého prostoru nejlépe v jednotném, nebo alespoň podobném stylu, což umožňuje rozšiřující se nabídka univerzálního, variabilně využitelného nábytku s identicky

MODEL RHODOS z luxusní řady **Bauformat** minimalistickou formou stejně jako hedvábným vysokým leskem bílé barvy dokonale ladí s kovovými prvky. Cena **14 319 Kč** za běžný metr. KUCHYNĚ ORESI, www.kuchyne-oresi.cz

TMAVÝ OŘECH dává styl jídelně, navazující na kuchyň z masivního dřeva s ostrůvkem ve střízlivém shakerském



TMAVÝ OŘECH



NETRADIČNÍ ZPŮSOB ODDĚLENÍ OBYVACÍHO PROSTORU



MÍRNÉ VYVÝŠENÍ KUCHYŇSKÉHO KOUTU



VÝSUVNÉ MECHANISMY

VÝSUVNÉ MECHANISMY, integrované LED osvětlení, police, příborníky a další výbavu v podobě zárovek zahrnuje kuchyně **L1** od firmy Team 7. Kompletní cena **890 834 Kč**. DECOLAND, www.decoland.cz



ELITE Z KOLEKCE PREMIUM



OPTICKÉ SLADĚNÍ

upravenými konstrukcemi i čelními plochami. Potřebný efekt přinese i jednotná podlahovina a shoda při řešení stěn. Existují samozřejmě i způsoby, jak přece jen děnit v kulinářské zóně alespoň částečně oddělit, ať už třeba instalací polopříčky či úzké stěny, nebo umístěním kuchyně do niky. Velmi vydařenou variantu, především z estetického hlediska, představují rovněž posuvné dveře, ideálně s navazujícími prosklenými stěnami či světlíky. Díky nim je totiž snadné optické a faktické propojení dispozice, ale zároveň v případě potřeby – pouhým zatazením dveřních křídel – její efektivní přepažení. Určitou intimitu různých částí multifunkční zóny umožní také různé úrovně podlahové plochy, jež lze zvýraznit i s pomocí odlišných materiálů, barev, povrchů, struktur nebo dekorů. Role částečné žádoucí bariéry se umí skvěle zhostit samozřejmě rovněž kuchyňský ostrůvek.

OPTICKÉ SLADĚNÍ dvou sousedících prostor s přehledem zvládne stěna z kaleného designového **Grafoskla**. Působivý dekorativní prvek poslouží díky absenci spár i jako snadno udržovatelný obklad za kuchyňskou linku. Cena od **8 258 Kč/m²**. J.A.P., www.grafosklo.cz

EFEKTNÍ OŽIVENÍ stylizovanými květinovými motivy dává styl rozsáhlému multifunkčnímu prostoru. Dekor spojující kuchyni s obývacím pokojem je vytvořen pomocí technologie **Overface**. Cena od



EFEKTNÍ OŽIVENÍ



ELEGANTNÍ PŘÍRODNÍ DŘEVO



STEJNÉ PROVEDENÍ

1 392 Kč/m² grafiky. TRACHEA, www.overface.cz

ELEGANTNÍ PŘÍRODNÍ DŘEVO hraje podstatnou roli v designově vydařené kuchyni **L1** od značky **Team 7**. Sestava zahrnuje výsuvné mechanismy, integrované LED osvětlení, police, přiborníky a zásuvky. Cena od **775 000 Kč**. DECOLAND, www.decoland.cz

STEJNÉ PROVEDENÍ spojuje nábytek v obývacím pokoji a navazující kuchyni, kombinující modely **Elite** a **Line** z kolekce **Premium**. Materiál dýha dub rustikální hnědý a béžový lak ve vysokém lesku. Cena podle rozsahu zakázky. HANÁK NÁBYTEK, www.hanak-nabytek.cz

PROGRAM PORTE obsahuje dýhovaný nábytek v sedmadvaceti odstínech, jenž je vhodný pro obývací pokoje i jídelny. Cena rozkládacího stolu, materiál mořený buk, odstín calvados, je **14 900 Kč**, masivní židle stojí od **2 700 Kč/ks**. DŘEVOTVAR, www.drevotvar.cz

TRADIČNÍ ANGLICKÝ STYL kuchyně z masivního dřeva podtrhuje ruční nátěr v barvě **Vanilla antik**, s nímž rezonuje ostrůvek z přírodního dubového dřeva. Cena kompletu včetně krbové vestavby je od **230 000 Kč**. HŠ RUSTIKAL, www.hsrustikal.cz

MASIVNÍ PŘÍRODNÍ OŘECH dává styl plně bezúchytkové kuchyni **Vao**, kterou lze vybavit systémem servo drive. Cena sestavy včetně elektronického otevírání skříněk, odpadkového koše a barového pultu od **524 554 Kč**. DECOLAND, www.decoland.cz



PROGRAM PORTE



TRADIČNÍ ANGLICKÝ STYL



MASIVNÍ PŘÍRODNÍ OŘECH



SEDMIVRSTVÝ BÍLÝ LAK

SEDMIVRSTVÝ BÍLÝ LAK ve vysokém lesku je synonymem kvality, odolnosti a exkluzivity. Materiál rezistentní vůči poškrábání vévodí interiéru, jehož součástí je i kuchyně **Comfort** z kolekce **Premium**. Cena podle rozsahu zakázky. HANÁK NÁBYTEK, www.hanak-nabytek.cz

ELEGANTNÍ DVEŘE STRONG, tvořené hliníkovým rámem a skleněnou výplní, umožní variabilně propojovat a oddělovat obývací pokoj a kuchyni. Prostor tak získá potřebnou vzdušnost a lehkost. Cena dveří od **7 996 Kč**. J.A.P., www.dvere-jap.cz



ELEGANTNÍ DVEŘE STRONG



POSUVNÝ SYSTÉM TRIX ZERO

POSUVNÝ SYSTÉM Trix zero je v kombinaci s velkými dvoukřídlymi dveřmi **Master** ideální ke snadnému spojení kuchyňské a obývací zóny interiéru. Cena od **7 079 Kč**. J.A.P., www.posuvny-system.cz

SKŘÍŇKY SESTAVY MANHATTAN z luxusní třídy **Bauformat** volně přecházejí z kuchyňské zóny do obývací části interiéru, a dávají mu tak jednotnou tvář. Cena **14 319 Kč** za běžný metr. KUCHYŇNĚ ORESI, www.kuchyne-oresi.cz



SKŘÍŇKY SESTAVY MANHATTAN

TEXT: Alena Müllerová, FOTO: archivy firem